

ISI-KIDS/Finale zum Ausdrucken

ISI-QUIZ

Teste dein Wissen über Islandpferde und hol dir deine Schleife!

1. Wie heißt eine Spezialgangart des Islandpferdes?	
A. Jagdgalopp	B. Reisepass
C. Tölt	D. Seitengang

2. Wie sollten Islandpferde gehalten werden?	
A. Freilebend	B. Robust
C. An der Kette	D. Wild

3. Was trägt ein Islandpferd, wenn es angebunden wird?	
A. Stallhalter	B. Strick um den Hals
C. Hosenträger	D. Schnürsenkel

4. Was gehört zu den Putzgegenständen?	
A. Grätsche	B. Kohlrabi
C. Kolatsche	D. Kardätsche

5. Wie nennt man ein Hilfsmittel zum Aufsitzen?	
A. Fußtritt	B. Räuberleiter
C. Stehleiter	D. Kran

6. Welchen Takt hat der Trab?	
A. Zweitakt	B. Walzertakt
C. Dreivierteltakt	D. Taktlos

7. In welchem Bereich gibt es den Begriff „Hinterzwiesel“?	
A. Futterkammer	B. Pferdekörper
C. Sattel	D. Pferdenamen

8. Wie heißt die Hilfslinie im Vollsitz?	
A. Luftlinie	B. Schulter-Hüfte-Absatz
C. Stirn-Nasenspitze-Kinn	D. Mittellinie

9. Was braucht ein Pferd nach dem Reiten zum Wohlfühlen?	
A. Wiehern	B. Sofa
C. Platz zum Wälzen	D. Erfrischungstuch

10. Welche unterstützende Hilfe eignet sich zum Anhalten?	
A. Hopp!	B. Bittebitte stehenbleiben!
C. Schnalzen	D. Hooooo!

11. Ein Reiter, der „auf-ab-ab-auf-ab“ mitzählt, macht ...	
A. Konzentrationsübungen	B. Leichttraben + Umsitzen
C. Mathematik	D. Galoppwechsel

12. Zu welcher Hilfengruppe gehören Stimme und Gerte?	
A. Unterstützende Hilfen	B. Gewichtshilfen
C. Abhilfen	D. Beihilfen

13. Welche Sitzart gibt es in Trab und Galopp?	
A. Aussatteln	B. Absitzen
C. Aussitzen	D. Hochsitz

14. Wie nennt man dressurmäßig korrektes Anhalten?	
A. Stoppstelle	B. Totalstopp
C. Stillgestanden	D. Ganze Parade

15. Wie heißt die gedachte Linie A – C auf dem Reitplatz?	
A. Mittellinie	B. Diagonale
C. Mittelstreifen	D. Bindestrich

16. Welcher Sitz ist ideal für schwierigen Untergrund?	
A. Vorsitz	B. Hochsitz
C. Vollsitz	D. Entlastungssitz

17. Wie heißen Pferde, die von Natur aus taktklar tölten?	
A. Takttöler	B. Naturtöler
C. Leichttöler	D. Klipp-und-klar-Töler

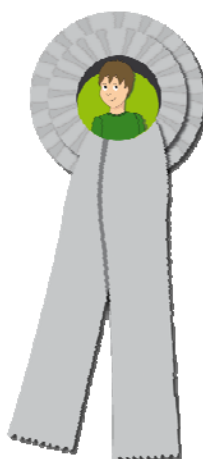
18. Welcher Taktfehler im Tölt betont die Laterale?	
A. Reisepass	B. Engpass
C. Passtölt	D. Arbeitspass

ISI-QUIZ Schleifenparade



SUPER KIM

0 Fehler



KLASSE KIM

bis 3 Fehler



PRIMA KIM

ab 4 Fehler

Welche Schleife gehört dir?

ISI-QUIZ Lösungen

01. Wie heißt eine Spezialgangart des Islandpferdes?
C. Tölt
02. Wie sollten Islandpferde gehalten werden?
B. Robust
03. Was trägt ein Islandpferd, wenn es angebunden wird?
A. Stallhalfter
04. Was gehört zu den Putzgegenständen?
D. Kardätsche
05. Wie nennt man ein Hilfsmittel zum Aufsitzen?
B. Räuberleiter
06. Welchen Takt hat der Trab?
A. Zweitakt
07. In welchem Bereich gibt es den Begriff „Hinterzwiesel“?
C. Sattel
08. Wie heißt die Hilfslinie im Vollsitz?
B. Schulter-Hüfte-Absatz
09. Was braucht ein Pferd nach dem Reiten zum Wohlfühlen?
C. Platz zum Wälzen
10. Welche unterstützende Hilfe eignet sich um Anhalten?
D. Hoooo!
11. Ein Reiter, der „auf-ab-ab-auf-ab“ mitzählt, macht ...
B. Leichttraben + Umsitzen
12. Zu welcher Hilfengruppe gehören Stimme und Gerte?
A. Unterstützende Hilfen
13. Welche Sitzart gibt es in Trab und Galopp?
C. Aussitzen
14. Wie nennt man dressurmäßig korrektes Anhalten?
D. Ganze Parade
15. Wie heißt die gedachte Linie A – C auf dem Reitplatz?
A. Mittellinie
16. Welcher Sitz ist ideal für schwierigen Untergrund?
D. Entlastungssitz
17. Wie heißen Pferde, die von Natur aus taktklar tölten?
B. Naturtölter
18. Welcher Taktfehler im Tölt betont die Laterale?
C. Passtölt